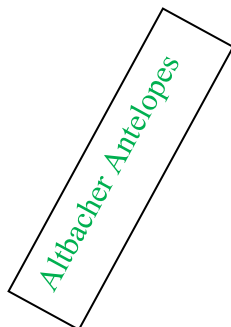


Hygienekonzept für Handballspiele mit Zuschauern



Abteilung Handball

Datum 02.10.2020

Hygienekonzept TV Altbach, Abt. Handball

zur Nutzung der Altbacher Sporthalle an der Neckarbrücke für Hallensport **mit** Zuschauer nach den unten angegebenen Vorgaben.

Vorgaben und Grundsätze des Hygienekonzeptes

Um einen verantwortungsvollen und größtmöglich risikominimierenden Umgang mit dem COVID19-Virus bei unseren Heimspielen zu gewährleisten, wurde dieses Konzept erstellt. Die Reduzierung von Infektionsrisiken und die Sicherstellung der Kontaktverfolgung im Falle von auftretenden Infektionen standen hierbei im Mittelpunkt des Konzeptes.

Es werden organisatorische Maßnahmen beschrieben, die eine Nutzung der Altbacher Sporthalle an der Neckarbrücke, unter den Rahmenbedingungen des Infektionsschutzes im Kontext von CoVid19 ermöglichen sollen.

Folgende Verordnungen und Konzepte wurden hierbei berücksichtigt:

Verordnung zur Änderung von Rechtsverordnungen zum Schutz vor dem Coronavirus SARS-CoV-2 in der aktuell gültigen Form vom 7. Juli 2020.

- Hygienekonzept Spielbetrieb des Deutschen Handball Bundes:
„Return to Play – Spielbetrieb“
- Verordnung der Landesregierung über infektionsschützende Maßnahmen gegen die Ausbreitung des SARS-CoV-2 (Corona-Verordnung – CoronaVO vom 23. Juni 2020)
- Verordnung des Kultusministeriums und des Sozialministeriums über die Sportausübung (Corona-Verordnung Sport – CoronaVO Sport vom 25. Juni 2020)
- Das nachfolgende Konzept fußt auf der Verordnung des Landes Baden-Württemberg vom 1. Juli mit Fortschreibung vom 14. September. Dort sind auch

Zuschauer wieder erlaubt. Seit 1. Juli dürfen max. 100 Sportlerinnen und Sportler an einem Wettkampf teilnehmen. Zudem sind max. 100 Zuschauer erlaubt, für die das Abstandsgebot gilt. Ab 14. September dürfen max. 500 Personen an einer Veranstaltung teilnehmen. Sonstige Mitwirkende (Trainer, Betreuer, Kampfrichter, Helfer) bleiben bei der Bemessung der Zahl außer Betracht. Die Aufteilung zwischen Zuschauern und Sportlern ist frei gestaltbar.

Erstellt durch die Leitung der Handballabteilung für den
TV Altbach 1898
Abt. Handball

Anreise und Eingang der Spielbeteiligten (Mannschaften; Schiedsrichter) in die Sporthalle

Die Anreise der Mannschaften erfolgt möglichst individuell. Auf Fahrgemeinschaften sollte möglichst zunächst verzichtet werden.

Unsere Sporthalle hat 3 Sportlereingänge und 6 Umkleidekabinen, die nummeriert sind. Die Aufteilung ist wie folgt einzuhalten.

Eingangsbereich der Umkleide

Gast		Heim		Schiedsrichter	
UK1	UK2	UK3	UK4	UK5	UK6
Eingang 1		Eingang 2		Eingang 3	

Die Mannschaften betreten die Sporthalle mit Mundschutz und dürfen diesen erst vor Betreten des Spielfeldes ablegen.

Vor dem Betreten der Umkleide sind die Hände zu desinfizieren. Hierzu befindet sich vor jedem Eingang Desinfektionsmittel.

Am Eingang zu jeder Umkleide müssen sich die Spielbeteiligte registrieren.

Die Mannschaftslisten sind unserem Hygieneverantwortlichen oder dessen Vertreter zu übergeben.

Hygienewart

Jede Heimmannschaft benennt einen Hygienewart, der sicherstellt, dass nach dem Spiel eine Desinfektion/Reinigung, des unten genannten Umfangs (siehe Punkt Desinfektion) erfolgt. Weiterhin reicht er die Listen in die Geschäftsstelle (Briefkasten) ein.

Umkleide

Der Aufenthalt ist auf ein zeitliches Minimum zu beschränken. Auf die Abstandregelung ist zu achten bzw. Mund- / Nasenschutz zu tragen.

Laufwege

Schilder und Absperrungen mit Flatterband sowie aufgeklebte Pfeile markieren die Laufwege der Mannschaften, Schiedsrichter und Zuschauer.

Türen

Um schwerwiegende Unfälle während eines Spiels zu vermeiden, sind die Türen zu schließen und nach jeder Nutzung zu desinfizieren.

Duschen

Zeitnahes Duschen nach dem Spiel wird empfohlen. Jedoch sollten unter Einhaltung der Abstandsregelungen nicht mehr als 2 Personen gleichzeitig duschen.

Spielfeld

Das **Betreten und Verlassen** des Spielfeldes erfolgt über den zugewiesenen Türen. Siehe Beschilderung in den Gängen. Grundsätzlich betreten erst die Schiedsrichter, dann die Heim- und zuletzt die Gastmannschaft das Spielfeld.

Ein abklatschen vor dem Spiel und ein Handshake nach Anpfiff ist zu unterlassen.

Time Out

Ein Time Out ist nur unter Einhaltung der aktuellen Abstandsregelung von 1,5 Meter auf dem Spielfeld durchzuführen.

Spielfeldrand/Mannschaftsbänke

Der Platz für die Mannschaftsbänke ist größtmöglich zu wählen. Die Bänke sind vor Spielbeginn und in der Halbzeit zu desinfizieren. Die Plätze sind für jeden Spieler mit Kreppband zu kennzeichnen. Der Platz ist für jeden Spieler fix, damit keine Doppelnutzung entsteht.

Jeder Spieler hat sein eigenes Handtuch/seine Trinkflasche und sein Harz. Es darf **nichts** von außen gereicht werden.

Indirekte Spielbeteiligte

Das Kampfgericht und die Wischer müssen bei den Handballspielen zur Jederzeit einen Mund-/ Nasenschutz tragen und haben sich an die Abstandsregelung zu halten.

Technische Besprechung

Hier wird ein separater Raum (Regieraum) zur Verfügung gestellt in dem die Mindestabstände von 1,5m unter den Beteiligten Personen eingehalten werden können und es ist Mund-/ Nasenschutz zu Tragen. Alternativ steht eine Schiedsrichterkabine zur Verfügung.

Physiotherapeut

Bei Medizinischen- und Physiotherapeutischen Behandlungen dürfen sich im Raum max. zwei Personen (Physio und ein Spieler) aufhalten. Beide haben Mund-/Nasenschutz zu tragen.

Tribüne

Die Tribünen werden alle komplett ausgefahren. Die Nutzung der Sitzplätze ist unter Einhaltung der Abstandsregelung (1,5 Meter) vorzunehmen. Es stehen 70 Sitzplätze zur Verfügung. Die detaillierte Nutzung und Zuweisung, sowie Laufwege entnehmen Sie dem Untenstehenden Bild, Laufwege sind Grundsätzlich nur in eine Richtung zu nutzen (Laufwege und Richtungen sind gekennzeichnet).

Anweisungen der Ordner ist Folge zu leisten.

Die zur Verfügung stehenden Sitzplätze sind markiert und nur diese sind zu nutzen.

Stehplätze sind nicht erlaubt.

Foyer

Die Nutzung des Foyers ist auf den markierten Sitzplätzen gestattet (Gesamt 13 Plätze), sowie die Wege zu den Toiletten, Ein- und / Ausgänge sowie die Nutzung des Essens- und Getränkeangebots an der Theke. Gekennzeichnete Laufwege sind zu beachten. Auch hier ist der Mindestabstand einzuhalten und ein Mund- / Nasenschutz zu tragen. Genutzte Tische siehe Bilder unten.

Toilettennutzung Foyer für Zuschauer:

Es dürfen maximal 3 Personen gleichzeitig die Toiletten nutzen.

In der Männertoilette wird jedes zweite Urinal zur Einhaltung des Mindestabstandes gesperrt. (von 4 Urinalen dürfen nur 2 benutzt werden) Desinfektionsständer vor Toiletteneingang, Hinweis zur Nutzung.

Hinweisbeschilderung zu Verhaltensregeln (z.B. „Hände waschen“ vor Toiletten-Ausgang).

Es muss ein Mund- / Nasenschutz getragen werden, auf Abstand ist zu achten.

Verkaufstheke:

Alle Mitarbeiter hinter der Theke haben immer einen Mund- / Nasenschutz zu tragen.

Auf Abstand ist zu jederzeit zu achten. Die Desinfektion der Theke und Verkaufsbereiche, sowie der Küche wird vom Thekenpersonal selbst durchgeführt.

Aufwärmphase

Das Aufwärmen sollte zeitlich versetzt (5') stattfinden

Pausen

In den Pausen erfolgt ein durchlüften, sofern es nicht regnet und technisch machbar ist.

Ansonsten werden die Türen zum Hartplatz und Foyer geöffnet. Spielerbänke desinfizieren.

Desinfektion

Nach Spielende erfolgt durch den Hygienewart der Heimmannschaft (bzw. seine Helfer), der durch den Trainer oder Co-Trainer benannt wird, eine Desinfektion und Reinigung folgender Stellen in der Umkleide und auf dem Spielfeld (Heim / Gast Umkleide):

- Tür- und Fenstergriffe Umkleide
- Umkleidebänke
- Waschbeckenmischer/Duschregler
- WC -Drücker
- Es sind ca. 15` pro Kabine einzuplanen
- Tore und benutzte Bälle
- Spielerbänke
- Kampfgericht (TOT Karten, Tablet, Uhr, Tisch, Stühle)
- Tribünen (Handläufe, Sitzplätze)
- Foyer (Tische, Theke, Stühle, Türklinken)
- WC Foyer (Desinfektion der Türklinken, Waschbeckenmischer, Seifenspender, WC-Drücker)

Ein Tag später erfolgt eine zusätzliche Reinigung durch das Reinigungspersonal der Gemeinde

Nach jedem Spiel müssen ALLE Zuschauer die Halle verlassen und dürfen erst nach der kompletten Desinfizierung der Halle, die Halle wieder betreten.

Turnverein Altbach, Geschäftsstelle, Esslinger Str. 40, 73776 Altbach

Umgang mit Verdachtsfall:

Maßnahmen im Umgang mit einem Verdachtsfall für eine CoVID19-Infektion bei Teilnehmern/ Mitarbeitern: Information Gesundheitsbehörden; ggf. im Extremfall Entscheidung über Konsequenzen bzw. Abbruch der Veranstaltung und verpflichtende Information des Verbandes bzw. Bezirk.

Dokumentation

Folgende Listen sind bei der TVA GS (Briefkasten) nach dem Spiel durch den Hygienewart zu einzureichen:

- Mannschaftslisten Heim /Gast (Name und Telefonnummer aller Spielbeteiligte)
- Zuschauerlisten (Name und Telefonnummer)
- Hygieneprotokoll (was und wo wurde desinfiziert? Name)

Aufbewahrung erfolgt in der TVA Geschäftsstelle, Esslingerstrasse 40, 73776 Altbach

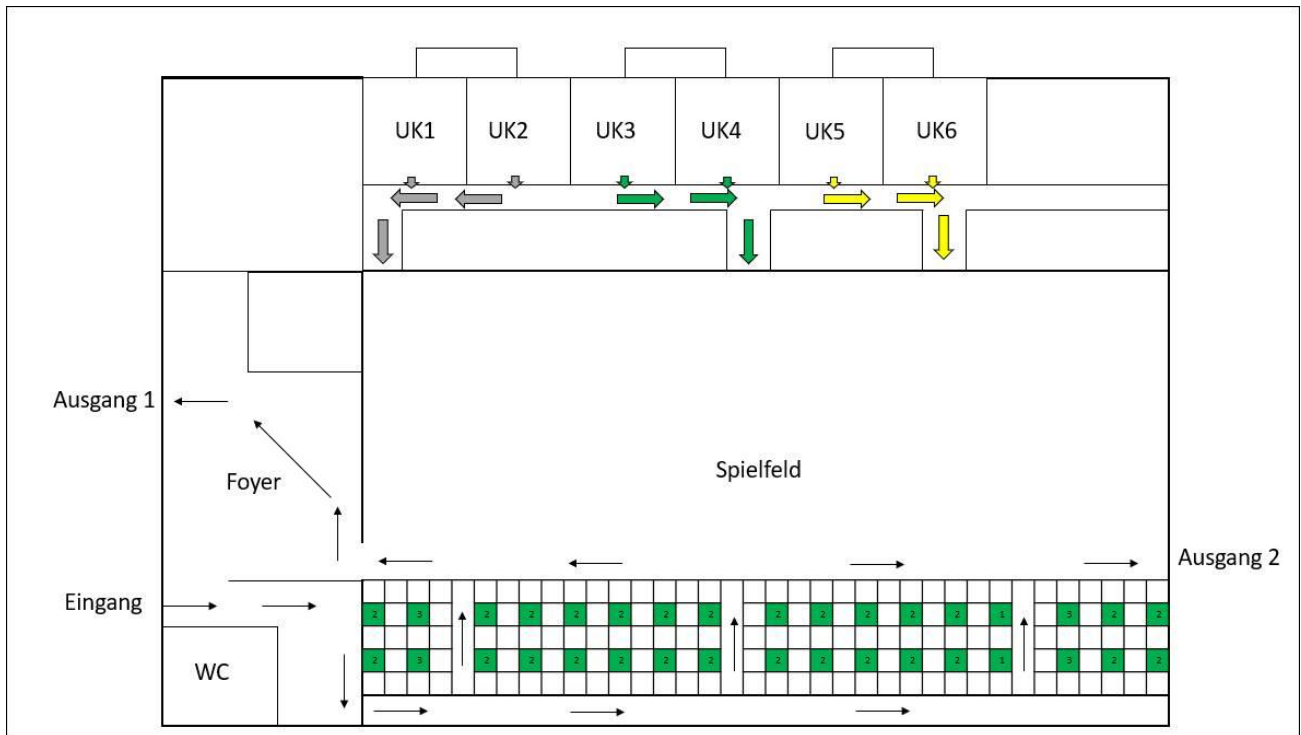
Geschäftsstelle:	Helga Frick	07153-75544
Vereinsverantwortliche:		
Abteilungsleiter	Carmelo Nuara	0172 72 78 334
Hygienebeauftragten	Tobias Hägele	0172 4385311
Vertreter:		

Im Falle einer Infektion, bitten wir diese umgehend an folgende Email-Adresse

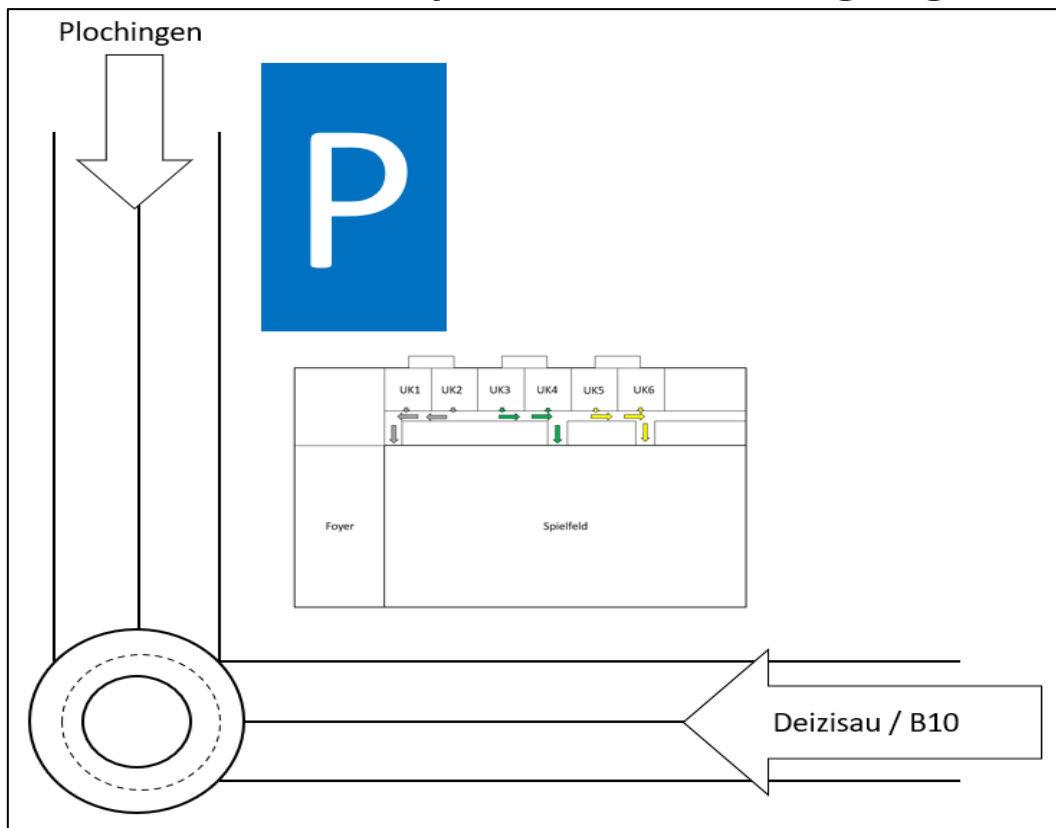
Hygienebeauftragter@tv-altbach.de

zu melden.

Laufwege Zuschauer und Mannschaften sowie Schiedsrichter:



Zufahrt zur Sporthalle und Zugang



Bestuhlung Foyer:

Maximal 26 Plätze dürfen verwendet werden.

Diese sind gekennzeichnet.

